

参加表明書

年 月 日

一般財団法人足立観光交流協会会長

住 所

会社名

代表者

印

プロポーザル方式による提案書の募集について、技術資料及び必要書類を添えて、参加の希望を表明します。

なお、プロポーザル方式に参加資格を有していること及び本書及び添付書類の記載事項は事実と相違ないことを誓約します。

記

1 業務名 「足立の花火」花火打上等業務委託

2 その他

(参加表明にあたり、特筆すべき事項があれば記入)

【連絡先】 貴社の担当者（連絡及び事務手続き窓口）

電 話：

F A X：

事業者概要等整理表

参加 表明者	事業者名	連絡 担当者	所属
	所在地		役職・氏名
	ホームページアドレス		電話番号（内線）
			F A X
			E-mail

設立年月日		資本金（千円）	
① 資格状況			
資 格 名	登 録 番 号	登 録 年 月 日	
② 従業員の状況：従業員数 名 うち、当該業務に関連する経験者は、 名			

注 1：記入欄が不足する場合は、欄を追加するか用紙を追加して記入すること。

直近 6 年間 受託業務実績表

No.	※	実施年月日	受託業務名	発注者	契約金額 (消費税相当額含む)	打上発数 (2. 5号玉以上)	受託業務概要
1							
2							
3							
4							
5							
6							
7							
8							
9							
10							

※ 2. 5号玉以上の打上発数が5, 000発以上の花火打上業務に関する実績については、◎をつけること。

注1：打上発数について、他の事業者と共同して花火を打上げた場合は、自社で打上げた発数のみを記載すること。

注2：直近6年間に受託した花火打上業務の実績について上から直近の受託日順に記入すること。現在継続中の業務も含む。

注3：記入欄が不足する場合は、欄を追加するか用紙を追加して記入すること。

注4：受託業務概要欄は、その業務の概要・特徴などについて記載すること。

注5：記載業務の実績の証明として、契約書又は契約内容のわかるものの写しを提出すること。なお、契約書又は契約内容のわかるものの写しが提出できない場合は、協会にて確認するため本書提出とともに契約書又は契約内容がわかるものを持参すること。

実施体制表（責任者・主担当者等）

	(ふりがな) 氏名	資格状況（該当するものに○） 【登録番号および取得年月日】	経験年数	その他、当業務遂行にあたってアピールしたい資格があれば記入すること（記入欄が不足する場合は、欄を追加して記入すること。）
責任者		火薬類取扱保安責任者（甲・乙・無） 【番号 年 月 日】		
		煙火消費保安手帳（1種・2種・臨時・無） 【番号 年 月 日】		
主担当者		火薬類取扱保安責任者（甲・乙・無） 【番号 年 月 日】		
		煙火消費保安手帳（1種・2種・臨時・無） 【番号 年 月 日】		
		火薬類取扱保安責任者（甲・乙・無） 【番号 年 月 日】		
		煙火消費保安手帳（1種・2種・臨時・無） 【番号 年 月 日】		

注1：責任者、主担当者はいずれも本業務に直接従事する者とする事とし、特定審査時のプレゼンテーションは責任者・主担当者が行うこと。

注2：担当者が複数の場合は、主担当者の他、本業務にかかわる割合の多い順に記入すること。

注3：記入欄が不足する場合は、欄を追加するか用紙を追加して記入すること。

注4：経験年数は、花火打上業務に関する実務経験年数を記入すること。

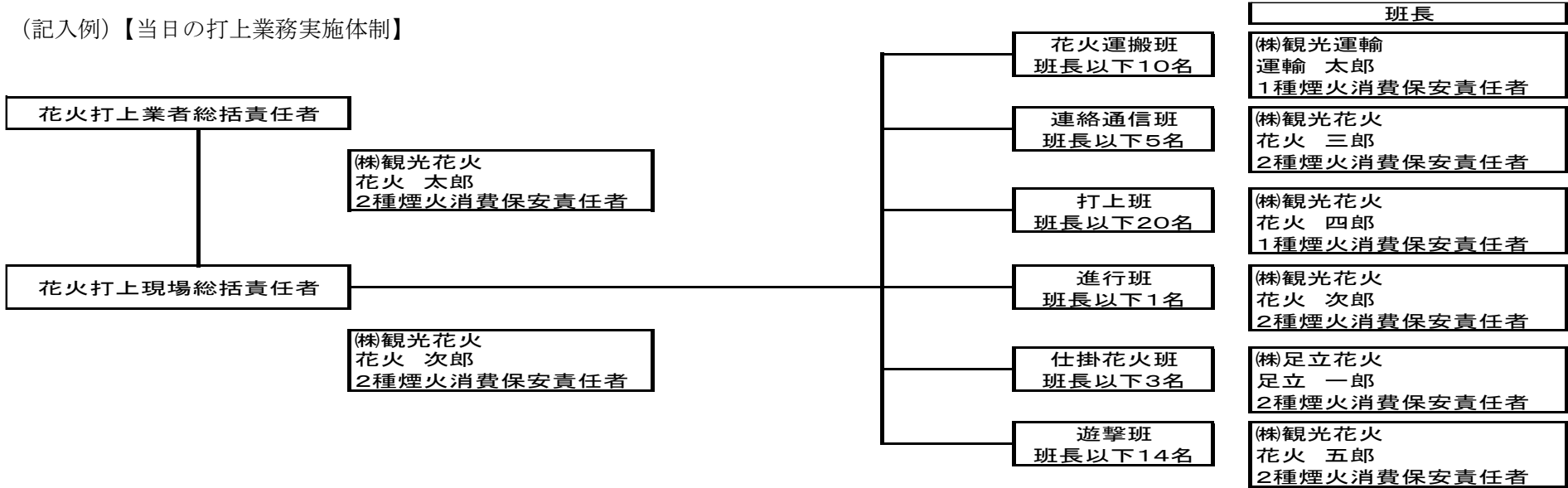
実施体制表（花火製造等および当日の打上業務実施体制）

下記の「記入例」を参考に、花火の製造、当日の従事などで他の会社の協力を求める場合は、その体制について明記すること（自社で全て実施できる場合もその旨明記すること）。また、当日の打上業務実施体制については、配置する人数を明記し、資格保持状況が分かる従事体制図を記入すること。他の会社の協力を求める場合は、人数の内訳も明記すること。

（記入例）【花火製造等における再委託先および協力事業者等】

業務名	事業者名	所在地	従業員数	資本金
花火製造委託	株式会社足立花火	東京都足立区保木間1-1	20	500万円
演出協力	株式会社カンコーミュージック	東京都港区六本木1丁目1-1	500	1億円

（記入例）【当日の打上業務実施体制】



当日打上体制の配置および資格情報	
2種煙火消費保安手帳保持者	25名
1種煙火消費保安手帳保持者	20名
臨時煙火消費保安手帳保持者	7名
資格なし	3名
総員	55名

再委託先および協力事業者の基本情報			
事業者名	所在地	従業員数	資本金
(株)観光運輸	足立区千住1-1	25	500万円
(株)足立花火	足立区保木間1-1	20	1500万円

総員配置内訳	
(株)観光花火	25名
(株)観光運輸	13名
(株)足立花火	17名
総員	55名

注：記入欄が不足する場合は、欄を追加するか用紙を追加して記入すること。

配置予定者調書（責任者）

① 氏名		② 生年月日		年	月	日	(歳)
③ 所属・役職							
④ 保有資格等		実務経験年数 (年)		専門分野 ()			
・				(登録番号:)		(取得年月日: 年 月 日)	
・				(登録番号:)		(取得年月日: 年 月 日)	
・				(登録番号:)		(取得年月日: 年 月 日)	
⑤ 小型煙火を除く打上発数が5,000発以上の花火打上業務に関する業務についての実績							
業務名		発注機関名		業務概要		打上発数	
⑥ 主な受託業務実績（受託日順に記入）							
業務名		発注機関名		業務概要		打上発数	
⑦ 当該業務の履行期間中における他業務従事予定の有無 【有・無】 ※有の場合、業務名などを記載							
業務名		発注機関名		業務概要		打上発数	

注1：記入欄が不足する場合は、欄を追加するか用紙を追加して記入すること。

注2：保有資格等の実務経験年数は、最初の資格取得後の年数を記入すること。

配置予定者調書（主担当者）

① 氏 名		② 生年月日		年	月	日	(歳)
③ 所属・役職							
④ 保有資格等		実務経験年数 (年)		専門分野 ()			
・				(登録番号:		(取得年月日: 年 月 日)	
・				(登録番号:		(取得年月日: 年 月 日)	
・				(登録番号:		(取得年月日: 年 月 日)	
⑤ 小型煙火を除く打上発数が5,000発以上の花火打上業務に関する業務についての実績							
業務名		発注機関名		業務概要		打上発数	
⑥ 主な受託業務実績 (受託日順に記入)							
業務名		発注機関名		業務概要		打上発数	
⑦ 当該業務の履行期間中における他業務従事予定の有無 【 有 ・ 無 】 ※有の場合、業務名などを記載							
業務名		発注機関名		業務概要		打上発数	

注1：記入欄が不足する場合は、欄を追加するか用紙を追加して記入すること。

注2：保有資格等の実務経験年数は、最初の資格取得後の年数を記入すること

安全管理および事故防止対策等調書

① 直近2年間で実施した、安全管理・事故防止・事故発生時のために受講、もしくは自主的に実施した研修について記入すること			
実施機関	研修内容	受講年月日	参加人数

注1：記入欄が不足する場合は、欄を追加するか用紙を追加して記入すること。

注2：その他、自社で独自に安全管理・事故防止・事故発生時のために作成したマニュアル等を必ず添付すること。(様式自由)